

CATALOGUE

2011

UNIMOTIVE
WHEEL BALANCING & TYRE REPAIR

UNIMOTIVE
PREMIUM FASTENERS



SLAGGEWICHTEN



Type	Universeel stalen velgen	Stalen velgen PROLINE	Alu velgen	Alu velgen PROLINE	Bedrijfswagen & franse velgen	Stalen velgen Ford	Alu velgen Ford
5 gram	STV5	PROSTV5	LMV5	PROLMV5	FRV5	STVFORD5	LMVFORD5
10 gram	STV10	PROSTV10	LMV10	PROLMV10	FRV10	STVFORD10	LMVFORD10
15 gram	STV15	PROSTV15	LMV15	PROLMV15	FRV15	STVFORD15	LMVFORD15
20 gram	STV20	PROSTV20	LMV20	PROLMV20	FRV20	STVFORD20	LMVFORD20
25 gram	STV25	PROSTV25	LMV25	PROLMV25	FRV25	STVFORD25	LMVFORD25
30 gram	STV30	PROSTV30	LMV30	PROLMV30	FRV30	STVFORD30	LMVFORD30
35 gram	STV35	PROSTV35	LMV35	PROLMV35	FRV35	STVFORD35	LMVFORD35
40 gram	STV40	PROSTV40	LMV40	PROLMV40	FRV40	STVFORD40	LMVFORD40
45 gram	STV45	PROSTV45	LMV45	PROLMV45	FRV45	STVFORD45	LMVFORD45
50 gram	STV50	PROSTV50	LMV50	PROLMV50	FRV50	STVFORD50	LMVFORD50
55 gram	STV55	PROSTV55	LMV55	PROLMV55	FRV55	STVFORD55	LMVFORD55
60 gram	STV60	PROSTV60	LMV60	PROLMV60	FRV60	STVFORD60	LMVFORD60



PLAKGEWICHTEN

Type	Strips per doos	Tape type	Artikelnummer
Universeel			
12X5gram	100	Blauw met verbrede strip	PZ55B
4x5 & 4x10gram	100	Blauw met verbrede strip	PZ510B
Op rol, in koffer		Blauwe tape	PZROL

Losse plakgewichten:

5 gram	100	Blauwe tape	PZ5
10 gram	100	Blauwe tape	PZ10
15 gram	100	Blauwe tape	PZ15
20 gram	100	Blauwe tape	PZ20
25 gram	100	Blauwe tape	PZ25
30 gram	100	Blauwe tape	PZ30
35 gram	50	Blauwe tape	PZ35
40 gram	50	Blauwe tape	PZ40
45 gram	50	Blauwe tape	PZ45
50 gram	50	Blauwe tape	PZ50
55 gram	50	Blauwe tape	PZ55
60 gram	50	Blauwe tape	PZ60

Plakgewichten vrachtwagen:

4x25 gram [lood]	50	Blauwe tape	PZ44-25
------------------	----	-------------	---------



BALANCEERPOEDER

Type	Soort	Artikelnummer
100 gram	kunststof poeder	BP100
150 gram	kunststof poeder	BP150
200 gram	kunststof poeder	BP200
250 gram	kunststof poeder	BP250
300 gram	kunststof poeder	BP300
400 gram	kunststof poeder	BP400
500 gram	kunststof poeder	BP500

In emmer, 8KG	kunststof poeder	NU-TECH
---------------	------------------	---------

*voor vultabellen, bekijk www.unimotive.nl





MONTAGE TOEBEHOREN

Bandenmontage pasta:

Type	Soort	Artikelnummer
1 KG	Universeel (OE VAG & Porsche)	BMP1
3 KG	Universeel (OE VAG & Porsche)	BMP3
5 KG	Universeel (OE VAG & Porsche)	BMP5
5 KG	Universeel / zwart (OE VAG & Porsche)	BMP5-Z
10 KG	Universeel (OE VAG & Porsche)	BMP10
	Universeel in spuitbus	BMP-S



Bandenmontage toebehoren:

Type	Soort	Artikelnummer
Bokkepoot	Voor bandenmontage pasta	971
Vetkrijt	wit, Kadeem	948
Vetkrijt	geel, Kadeem	948Y
Vetkrijthouder	Kadeem	949
Schoolkrijt	Wit	948S



Bandenmontage toebehoren:

Type	Soort	Artikelnummer
Montage hulp	tbv lage bandenserie	944



Bandenmontage toebehoren:

Type	Soort	Artikelnummer
Beschermhoes	voor bandijzer, 8cm	BHB-8
Beschermhoes	voor bandijzer, 30cm	BHB-30



VENTIELEN

Tubeless ventielen

Type	Soort	Lengte	Diameter	Max druk	Artikelnummer
Tubeless ventiel	TR412	33mm	11,3mm	4,5Bar	TR412
Tubeless ventiel	TR413	43mm	11,3mm	4,5Bar	TR413
Tubeless ventiel	TR413 chroom	43mm	11,3mm	4,5Bar	TR413-C
Tubeless ventiel	TR413 ongemonteerd	43mm	11,3mm	4,5Bar	TR413-O
Tubeless ventiel	TR414	49mm	11,3mm	4,5Bar	TR414
Tubeless ventiel	TR414 ongemonteerd	49mm	11,3mm	4,5Bar	TR414-O
Tubeless ventiel	TR415	43mm	16mm	4,5Bar	TR415
Tubeless ventiel	TR418	61,5mm	11,3mm	4,5Bar	TR418



Hoge druk ventielen

Type	Soort	Lengte	Diameter	Max druk	Artikelnummer
Tubeless ventiel	hoge druk	43mm	11,3mm	6,9Bar	VH600HP

*let op: minimale druk: circa 3Bar



Stalen ventielen

Type	Soort	Lengte	Diameter	Max druk	Artikelnummer
Stalen schroefventiel		42mm	11,3mm	4,5Bar	VH521MS
Stalen schroefventiel	luxe	42mm	11,3mm	4,5Bar	TR-STAAAL
Stalen schroefventiel	6mm (BBS)	42	6mm	4,5Bar	TR-STAAAL-6
Stalen schroefventiel	luxe zwart	42mm	11,3mm	4,5Bar	TR-STAAAL-Z
Stalen schroefventiel	verzonken	10mm	11,3mm	4,5Bar	TR-STAAAL





VENTIELEN

Ventiel toebehoren

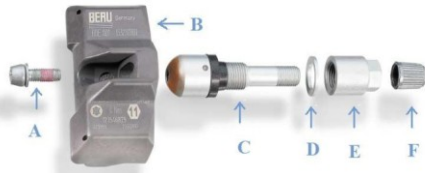
Type	Soort	Artikelnummer
Binnerventiel	Personenwagen	VH430/1
Ventieldop	Zwart	VHICAPS
Ventieldop	Groen tbv banden met stikstof vulling	VHICAPS-G
Ventieldop	Staal	VHICAPS-N
Ventieldop	Staal met sleufgat	VHICAPS-NS



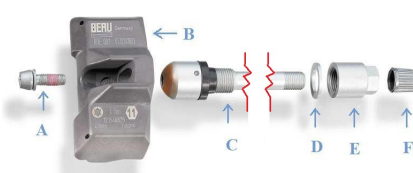
Reparatieset sensorventielen

Type	Soort	Artikelnummer
Reparatieset	tbv 4 sensorventielen	TR-REP

STAP 1



STAP 2



STAP 3 (RESULTAAT)



Basis ventielSensor

Type	Soort	Lengte	Diameter	Artikelnummer
Basisventiel staal	Sensor wordt eronder geschroefd	42mm	11,3	TR-1
Basisventiel staal	Sensor wordt eronder geschoven	42mm	11,3	TR-2
Basisventiel rubber	Sensor wordt eronder geschroefd	42mm	11,3	TR-3



Verlengventielen

Type	Lengte	Artikelnummer
Rubberen verlengventiel	105mm	VVFLEX-105
Rubberen verlengventiel	160	VVFLEX-160
Rubberen verlengventiel	180	VVFLEX-180
Rubberen verlengventiel	210	VVFLEX-210
Kunststof verlengventiel	71mm	VHJ7678
Kunststof verlengventiel	115mm	VHJ7734
Kunststof verlengventiel	150mm	VHJ7800
Kunststof verlengventiel	170mm	VHJ7900
Verlengventiel	38mm	VV-38



Verlengventiel toebehoren

Type	Soort	Artikelnummer
Klem verlengventiel	enkel	TR-KLEM
Klem verlengventiel	dubbel	TR-KLEM-D



VENTIELEN

Vrachtwagen ventielen

Type	Soort	Lengte	Artikelnummer
Schroefventiel voor truck	Enkel buiging	74mm	VH5562B
Schroefventiel voor truck	Enkel buiging	115mm	VH5566B
Schroefventiel voor truck	Enkel buiging	125mm	VH5567B



Type	Soort	Diameter	Lengte	Artikelnummer
Truckventiel	Haaks	15,7 MM	51MM	VH602010
Truckventiel	Recht	15,7 MM	29MM	VH602016
Truckventiel	Tubeless haaks	15,7 MM	40MM	VH603510
Truckventiel	Tubeless 2x gebogen	15,7MM	75 MM	VH603515
Truckventiel	Tubeless 2x gebogen	15,7 MM	95 MM	VH603516
Truckventiel	Tubeless 2x gebogen	15,7 MM	85 MM	VH603517
Truckventiel	Dubbel	15,7 MM		VH603525



VH602010



VH602016



VH603510



VH603515



VH603516



VH603517



VH603525

Vrachtwagen ventielen

Type	Soort	Diameter	Lengte	Artikelnummer
Truckventiel	Recht	9,7MM	41MM	VH601020
Truckventiel	27°	9,7MM	90MM	VH601024
Truckventiel	27°	9,7MM	70MM	VH601028
Truckventiel	45°	9,7MM	58 MM	VH601031
Truckventiel	27°	9,7MM	115 MM	VH601032



VH601020



VH601024



VH601028



VH601031



VH601032

Vrachtwagen ventielen

Type	Soort	Diameter	Lengte	Artikelnummer
Truckventiel	Nikkel	9,7MM	37MM	VH601033
Truckventiel	Nikkel TR543D	9,7MM	64MM	VH601034
Truckventiel	Nikkel TR544D	9,7 MM	78MM	VH601040
Truckventiel	Nikkel TR545D	9,7MM	96MM	VH601050



VH601033



VH601034



VH601040



VH601050



BANDREPARATIE

Noodreparatie

Type	Soort	Lengte	Artikelnummer
Bandenkoord	Personenwagens	100mm	BK10
Bandenkoord	Truck	200mm	BK20

*gebruik altijd een vulkanisatie vloeistof bij het inbrengen van de koord (658F / 608F/8oz)



Noodreparatiesets

Type	Soort	Artikelnummer
Banden reparatieset	Personenwagens	SRP
Banden reparatieset	Truck	PRT
Banden reparatieset	Motor- en bromfietsen	SKP1



Definitieve bandreparatie

Type	Soort	Artikelnummer
Combinatie pleister	3mm	M3
Combinatie pleister	4.5mm	M4.5
Combinatie pleister	6mm	M6
Combinatie pleister	8mm	M8
Combinatie pleister	10mm	M10



Definitieve bandreparatie vrachtwagen

Type	Soort	Artikelnummer
Reparatieplug	Truck radiaalbanden, 10mm	RTS3
Reparatieplug	Truck radiaalbanden, 15mm	RTS4



Definitieve bandreparatie

Type	Soort	Artikelnummer
Universele pleister	Rond, binnen – buitenband, Ø 35mm	RMT3
Universele pleister	Rond, binnen – buitenband, Ø 45mm	RMT4.5
Universele pleister	Rond, binnen – buitenband, Ø 55mm	RMT6
Universele pleister	Rond, binnen – buitenband, Ø 75mm	RMT8



Definitieve bandreparatie

Type	Soort	Artikelnummer
Radiaal pleister	55 – 75 mm	MRX110
Radiaal pleister	70 -120 mm	MRX112
Radiaal pleister	100 -120 mm	MRX115
Radiaal pleister	80 – 125 mm	MRX120
Radiaal pleister	75 – 175 mm	MRX122
Radiaal pleister	75 – 220 mm	MRX124
Radiaal pleister	120 – 130 mm	MRX125
Radiaal pleister	130 - 175 mm	MRX135
Radiaal pleister	115 – 200 mm	MRX140





CHEMICALIEN

Vulkanisatie vloeistof

Type	Soort	Artikelnummer
Blauw cement	Heavy Duty vulkanisatie vloeistof 235ml	658F
Blauw cement	Heavy Duty vulkanisatie vloeistof 945ml	658F/QT



Type	Soort	Artikelnummer
Vulkanisatie vloeistof	Snel drogend 235ml	608F/8oz
Vulkanisatie vloeistof	Snel drogend 945ml	608F/QT
Vulkanisatie vloeistof	Snel drogend 70ml tube	T70



Reiniging / onvetten

Type	Soort	Artikelnummer
Cleaning & buffer spray	In spuitbus	816FS
Cleaning & buffer vloeistof	In kan	816/QT



Innerliner sealer

Type	Soort	Artikelnummer
Sealer na bandenreparatie	470ml	BLRSF
Sealer na bandenreparatie	945ml	BLRSF/QT



Bead Sealer

Type	Soort	Artikelnummer
Bead Sealer (lekstop velg)	945ml	B77F/QT



Vulkaniserend reparatie rubber

Type	Soort	Artikelnummer
A + B compound	2 componenten set	AB-SET





GEREEDSCHAPPEN

Meetgereedschap

Type	Soort	Artikelnummer
Banden spanningsmeter	Wonder Michelin Eurodaimu 0,5-12 Bar	BSM-M
Bandenspanningsmeter	Wonder Michelin Eurodaimu 0,7 – 6 Bar	BSM-K
Bandenspanningsmeter	Digitaal	BSM-D
Slang	Geschikt voor bandspanningsmeter	BSM-S
Ventielnippel	8mm	VN-8
Ventielnippel	6mm	VN-6



Meetgereedschap

Type	Soort	Artikelnummer
Profieldiepte meter	Geschikt voor APK, 0,1mm nauwkeurig	PDM
Profieldiepte meter	Klein (niet APK)	PDM-K
Profieldiepte meter	Geschikt voor APK met vaste ring	RT10



Opsnij apparatuur & toebehoren

Type	Soort	Artikelnummer
Opsnij apparaat *	400 Watt	OSA
Profileer mesje	Rond 3-4mm 7mm	PMR1
Profileer mesje	Rond 5-6mm 8mm	PMR2
Profileer mesje	Rond 6-8mm 10mm	PMR3
Profileer mesje	Rond 9-10mm 14mm	PMR4
Profileer mesje	Rond 10-14mm 16mm	PMR5
Profileer mesje	V-model 3-4mm 7mm	PMV1
Profileer mesje	V-model 5-6mm 8mm	PMV2
Profileer mesje	V-model 6-8mm 10mm	PMV3
Profileer mesje	V-model 9-10mm 14mm	PMV4
Profileer mesje	V-model 10-14mm 16mm	PMV5
Profileer mesje	V-model 22-28mm 16mm	PMV6

*geleverd zonder mesjes!



Bandijzers

Type	Soort	Artikelnummer
Band ijzer	500mm	BY
Band ijzer	600mm	BY-L
Bescherenhoes	8cm	BHB-8
Bescherenhoes	30cm	BHB30



Pompstokken

Type	Soort	Artikelnummer
Pompstok	Personenwagen	PSP
Pompstok	Personenwagen - fiets	PSP-F



Velgbreedte meter

Type	Soort	Artikelnummer
Velgbreedte meter		VBM





GEREEDSCHAPPEN

Bandreparatie gereedschap

Type	Soort	Artikelnummer
Opruwnaald	Spiraal	915
Inbrengnaald	T-Handle	925
Inbrengnaald	T-Handle staal	IBS
Inbrengnaald	Losse naald	IBSL



Bandreparatie gereedschap

Type	Soort	Artikelnummer
Ruwkom	Aluminium Ø 50mm, hoogte 20mm	RK-ALU
Adapter	38mm lang tbv ruwkom	ADAPT-38



Bandreparatie gereedschap

Type	Soort	Artikelnummer
Rubberschraper		933
Aanroller	38 x 3 mm	936



Bandreparatie gereedschap

Type	Soort	Artikelnummer
Boor / opruwer	3mm	BOOR-3
Boor / opruwer	4mm	BOOR-4
Boor / opruwer	6mm	BOOR-6
Boor / opruwer	8mm	BOOR-8



Balanceer gereedschap

Type	Soort	Artikelnummer
Wielgewicht tang		WGT



Ventiel gereedschap

Type	Soort	Artikelnummer
Ventiel sleutel	Groot – klein ventiel	VS
Ventiel trekker	Staal	VT
Ventiel trekker	Kunststof	VTK

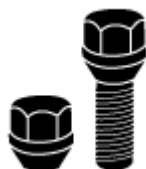




NAAFINGEN

Naafringen / centreerringen (set a 4 stuks)

Afmeting	Artikelnummer	Afmeting	Artikelnummer
60.1 - 54.1	NFR1	70.1 - 67.1	NFR63
60.1 - 56.1	NFR2	71.6 - 66.6	NFR64
60.1 - 56.6	NFR3	71.6 - 67.1	NFR65
60.1 - 57.1	NFR4	60.1 - 58.1	NFR66
64.0 - 54.1	NFR5	63.4 - 56.6	NFR67
64.0 - 56.1	NFR6	63.4 - 57.1	NFR68
64.0 - 56.6	NFR7	64.0 - 58.1	NFR69
64.0 - 57.1	NFR8	69.1 - 58.1	NFR70
64.0 - 60.1	NFR9	69.1 - 60.1	NFR71
66.6 - 57.1	NFR10	69.1 - 63.4	NFR72
67.1 - 54.1	NFR11	69.1 - 65.1	NFR73
67.1 - 56.1	NFR12	69.1 - 66.1	NFR74
67.1 - 56.6	NFR13	69.1 - 66.6	NFR75
67.1 - 57.1	NFR14	69.1 - 67.1	NFR76
67.1 - 58.1	NFR15	70.1 - 54.1	NFR77
67.1 - 59.1	NFR16	70.1 - 56.1	NFR78
67.1 - 59.6	NFR17	70.1 - 56.6	NFR79
67.1 - 60.1	NFR18	70.1 - 57.1	NFR80
67.1 - 63.4	NFR19	70.1 - 58.1	NFR81
67.1 - 64.1	NFR20	70.1 - 59.1	NFR82
67.1 - 65.1	NFR21	71.6 - 60.1	NFR83
72.5 - 56.6	NFR22	72.2 - 67.1 adapter	NFR84
72.5 - 57.1	NFR23	73.1 - 69.6	NFR85
72.5 - 60.1	NFR24	74.0 - 57.1	NFR86
72.5 - 63.4	NFR25	74.1 - 56.1	NFR87
72.5 - 64.1	NFR26	75.1 - 54.1	NFR88
72.5 - 65.1	NFR27	75.1 - 56.1	NFR89
72.5 - 66.1	NFR28	75.1 - 57.1	NFR90
72.5 - 66.6	NFR29	75.1 - 58.1	NFR91
72.5 - 67.1	NFR30	75.1 - 60.1	NFR92
73.1 - 54.1	NFR31	75.1 - 63.4	NFR93
73.1 - 56.1	NFR32	75.1 - 65.1	NFR94
73.1 - 56.6	NFR33	75.1 - 66.1	NFR95
73.1 - 57.1	NFR34	75.1 - 66.6	NFR96
73.1 - 58.1	NFR35	75.1 - 67.1	NFR97
73.1 - 59.1	NFR36	75.1 - 71.1	NFR98
73.1 - 60.1	NFR37	78.1 - 54.1	NFR99
73.1 - 63.4	NFR38	78.1 - 71.5	NFR100
73.1 - 66.1	NFR39	87.1 - 54.1	NFR101
73.1 - 66.6	NFR40	63.4 - 54.1	NFR102
73.1 - 64.1	NFR41	63.4 - 56.1	NFR103
73.1 - 65.1	NFR42	63.4 - 58.1	NFR104
73.1 - 67.1	NFR43	63.4 - 60.1	NFR105
73.1 - 69.6	NFR44	64.0 - 59.1	NFR106
73.1 - 70.6	NFR45	65.1 - 63.4	NFR107
73.1 - 71.5	NFR46	71.6 - 54.1	NFR108
74.0 - 54.1	NFR47	71.6 - 56.1	NFR109
74.0 - 72.6	NFR48	71.6 - 56.6	NFR110
74.1 - 65.1	NFR49	71.6 - 57.1	NFR111
74.1 - 67.1	NFR50	71.6 - 58.1	NFR112
78.1 - 66.1	NFR51	71.6 - 59.1	NFR113
78.1 - 66.6	NFR52	72.5 - 54.1	NFR114
84.1 - 65.1	NFR53	72.5 - 56.1	NFR115
84.1 - 70.3	NFR54	76.1 - 57.1	NFR116
84.1 - 71.5	NFR55	76.1 - 72.5	NFR117
84.1 - 72.5	NFR56	78.1 - 72.5	NFR118
70.1 - 60.1	NFR57	79.5 - 72.5	NFR119
70.1 - 63.4	NFR58	79.5 - 74.0	NFR120
70.1 - 64.1	NFR59	80.1 - 72.5	NFR121
70.1 - 65.1	NFR60	80.1 - 74.0	NFR122
70.1 - 66.1	NFR61	82.1 - 72.5	NFR123
70.1 - 66.6	NFR62		



WIELBOUTEN - MOEREN

Wielbouten – moeren Autospecifiek

Artikelnummer	Toepassing:	Afmeting	Draadlengte	Dop	Type	Vorm
WBS-1	Audi / VW / Seat	M14x1.50	27mm	17	Bout	Bol
WBS-2	BMW / Mini	M12x1.50	26mm	17	Bout	Conisch
WBS-3	Mercedes	M12x1.50	21mm	17	Bout	Bol
WBS-4	Mercedes E+M class	M14x1.50	27mm	17	Bout	Bol
WBS-5	Ford	M12x1.50	17mm	19	Moer	Conisch
WBS-6	Ford Galaxy & S-max	M14x1.50	15mm	19	Moer	Conisch
WBS-7	Opel	M12x1.50	22mm	17	Bout	Conisch
WBS-8	VW / Seat / Skoda	M12x1.50	24mm	17	Bout	Bol
WBS-9	Fiat Peugeot	M12x1.25	26mm	19	Bout	Conisch
WBS-10	Fiat / Peugeot / Citr.	M12x1.25	26mm	17	Bout	Conisch
WBS-11	Fiat / Alfa Romeo	M12x1.25	22mm	17	Bout	Conisch
WBS-12	Fiat / Alfa Romeo	M12x1.25	22mm	19	Bout	Conisch
WBS-13	Honda	M12x1.50	19mm	19	Moer	Bol
WBS-14	Opel / Japans [1.25]	M12x1.25	17mm	21	Moer	Conisch
WBS-15	Smart / Japans [1.5]	M12x1.50	17mm	21	Moer	Conisch
WBS-17	Renault	M12x1.50	26mm	19	Bout	Conisch
WBS-18	VW / Ford / Seat	M14x1.50	34mm	19	Bout	Bol
WBS-19	VW / Ford / Seat	M14x1.50	34mm*	19	Bout	Bol

*Beweegbare ring

Wielbouten – moeren universeel (chroom)

Artikelnummer	Afmeting	Draadlengte:	Dop	Type	Vorm
WBC-1	12x1,50	26 mm	17	Bout	Conisch
WBC-2	12x1,50	28 mm	17	Bout	Conisch
WBC-3	14x1,50	28 mm	17	Bout	Conisch
WBC-4	12x1,50	24 mm	17	Bout	Conisch
WBC-5	12x1,50	31 mm	17	Bout	Conisch
WBC-6	12x1,50	35 mm	17	Bout	Conisch
WBC-7	12x1,50	40 mm	17	Bout	Conisch
WBC-8	12x1,50	45 mm	17	Bout	Conisch
WBC-9	12x1,50	50 mm	17	Bout	Conisch
WBC-10	12x1,50	55 mm	17	Bout	Conisch
WBC-11	12x1,50	60 mm	17	Bout	Conisch
WBC-12	14x1,50	30 mm	17	Bout	Conisch
WBC-13	14x1,50	33 mm	17	Bout	Conisch
WBC-14	14x1,50	35 mm	17	Bout	Conisch
WBC-15	14x1,50	40 mm	17	Bout	Conisch
WBC-16	14x1,50	45 mm	17	Bout	Conisch
WBC-17	14x1,50	50 mm	17	Bout	Conisch
WBC-18	14x1,50	29 mm	17	Bout	Conisch
WBC-19	12x1,25	25 mm	17	Bout	Conisch
WBC-20	12x1,25	30 mm	17	Bout	Conisch
WBC-21	12x1,25	39 mm	19	Bout	Conisch
WBC-22	12x1,25	45 mm	19	Bout	Conisch
WBC-23	12x1,25	50 mm	19	Bout	Conisch
WBC-24	12x1,50	34 mm	19	Moer	Conisch
WBC-25	12x1,25	34 mm	19	Moer	Conisch
WBC-26	14x1,50	34 mm	19	Moer	Conisch
WBC-27	12x1,50 R12	28 mm	17	Bout	Bol
WBC-28	12x1,50 R12	40 mm	17	Bout	Bol
WBC-29	14x1,50 R14	27 mm	17	Bout	Bol
WBC-30	14x1,50 R13	40 mm	17	Bout	Bol
WBC-31	14x1,50 R13	43 mm	17	Bout	Bol
WBC-32	14x1,50 R12	28 mm	17	Bout	Bol

95% van uw klanten gebruikt wielservice materialen....

Maar bent u wel degene die deze levert?

Wij garanderen:

- ✓ **Product en verkoopondersteuning,**
- ✓ **Geen levering direct aan uw klanten (uniek!)**
- ✓ **Duidelijke catalogi & artikelnummering**
- ✓ **Verlaagde prijsstelling**
- ✓ **Goed rendement op uw investering!**

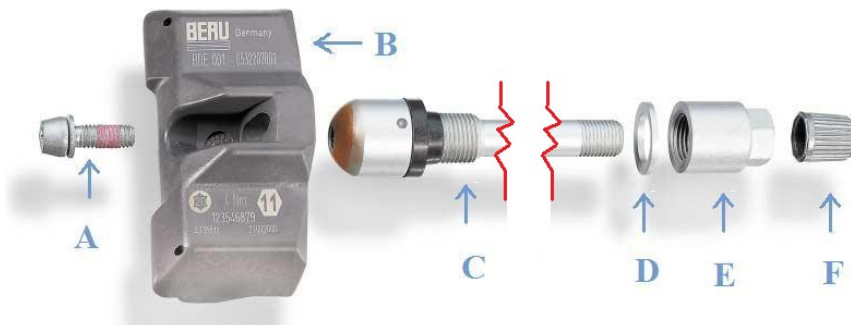
REPARATIE KIT TBV AFGEBROKEN SENSORVENTIELEN:

- ✓ **BEHOUD VAN HUIDIGE VENTIEL**
- ✓ **GEEN KOSTEN VAN NIEUW VENTIEL / INLEZEN**
- ✓ **SET A 4 REPARATIEMODULES**

SENSORVENTIEL IN GOEDE STAAT:



SENSORVENTIEL AFGEBROKEN STAAT:



GEREPAREERD UNIMOTIVE SENSORVENTIEL



ARTIKELNUMMER: TR-REP

GARAGE SETPRIJS: €39,95

BASIS VENTIELEN TBV DRUKSENSOREN (TPMS)



VOORRAAD MODULE GROSSIER: UNIMOTIVE WIELSERVICE MATERIALEN

Inhoud:

Balanceer gewichten:

- Slaggewichten stalen velgen 5 t/m 60 gram
- Slaggewichten alu velgen 5 t/m 60 gram
- Plakgewichten 6KG 12x5 gram
- Plakgewichten 6KG 4x5 & 4x10 gram
- Plakgewichten op rol in koffer

Ventielen:

- Tubeless ventielen TR413
- Tubeless ventielen TR414
- Tubeless ventielen TR418
- Ventioldopjes groen & zwart
- Binnenventielen
- Stalen ventielen
- Reparatiekit tbv sensorventielen

Gereedschappen:

- Inbrengnaald
- Aanrolgereedschap
- Priem
- Schrapper tool
- Bandenspanningsmeter Michelin Eurodairu
- Slang ten behoeve van bandenspanningsmeter
- Ventielnippel 8mm tbv slang
- Profieldieptemeter tbv APK
- Wielgewicht tang
- Ventieltrekker staal & kunststof
- Ventielsleutel

Bandenreparatie:

- Bandenkoorden doos a 60st.
- Prebuff cleaner/ reiniger
- Blauw cement vulkanisatie vloeistof
- vulkanisatievloeistof
- Inner-liner sealer
- Bead Sealer
- Universele pleisters 35, 45, 55mm,
- Combinatiepleisters 4.5mm
- Combinatiepleisters 6mm
- Bandenkrijt geel en wit

Bandenmontage pasta:

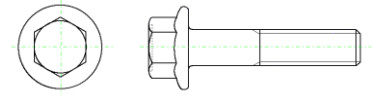
- 1KG, 3KG & 5KG wit / universeel





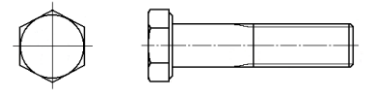
Flensbout Zeskant

Artikelnummer:	Omschrijving:	Afmeting:	DIN-nummer:	Verpakking:
A6-16	FLENSBOUT ZESKANT	M6X16	DIN 6921	20
A6-20	FLENSBOUT ZESKANT	M6X20	DIN 6921	20
A6-25	FLENSBOUT ZESKANT	M6X25	DIN 6921	20
A6-30	FLENSBOUT ZESKANT	M6X30	DIN 6921	20
A8-16	FLENSBOUT ZESKANT	M8X16	DIN 6921	20
A8-20	FLENSBOUT ZESKANT	M8X20	DIN 6921	20



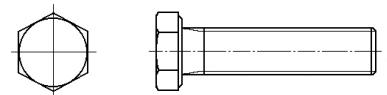
Zeskantbout

Artikelnummer:	Omschrijving:	Afmeting:	DIN-nummer:	Verpakking:
B4-30	ZESKANTBOUT	M4X30	DIN 931	20
B4-40	ZESKANTBOUT	M4X40	DIN 931	20
B4-50	ZESKANTBOUT	M4X50	DIN 931	20
B5-40	ZESKANTBOUT	M5X40	DIN 931	20
B5-50	ZESKANTBOUT	M5X50	DIN 931	20
B6-40	ZESKANTBOUT	M6X40	DIN 931	20
B6-50	ZESKANTBOUT	M6X50	DIN 931	20
B6-60	ZESKANTBOUT	M6X60	DIN 931	20
B6-70	ZESKANTBOUT	M6X70	DIN 931	20
B8-60	ZESKANTBOUT	M8X60	DIN 931	20
B8-70	ZESKANTBOUT	M8X70	DIN 931	20
B8-80	ZESKANTBOUT	M8X80	DIN 931	20
B10-35	ZESKANTBOUT	M10X35	DIN 931	20
B10-40	ZESKANTBOUT	M10X40	DIN 931	20
B10-60	ZESKANTBOUT	M10X60	DIN 931	20
B10-70	ZESKANTBOUT	M10X70	DIN 931	20
B10-80	ZESKANTBOUT	M10X80	DIN 931	20
B10-90	ZESKANTBOUT	M10X90	DIN 931	20
B10-100	ZESKANTBOUT	M10X100	DIN 931	10
B10-110	ZESKANTBOUT	M10X110	DIN 931	10
B10-120	ZESKANTBOUT	M10X120	DIN 931	10
B12-60	ZESKANTBOUT	M12X60	DIN 931	20
B12-70	ZESKANTBOUT	M12X70	DIN 931	20
B12-80	ZESKANTBOUT	M12X80	DIN 931	20
B12-100	ZESKANTBOUT	M12X100	DIN 931	10
B14-90	ZESKANTBOUT	M14X90	DIN 931	10
B14-100	ZESKANTBOUT	M14X100	DIN 931	10
B16-60	ZESKANTBOUT	M16X60	DIN 931	10
B16-120	ZESKANTBOUT	M16X120	DIN 931	10



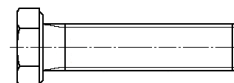
Tapbout

Artikelnummer:	Omschrijving:	Afmeting:	DIN-nummer:	Verpakking:
C3-20	TAPBOUT	M3X20	DIN 933	20
C3-30	TAPBOUT	M3X30	DIN 933	20
C4-12	TAPBOUT	M4X12	DIN 933	20
C4-16	TAPBOUT	M4X16	DIN 933	20
C4-20	TAPBOUT	M4X20	DIN 933	20
C4-25	TAPBOUT	M4X25	DIN 933	20
C4-30	TAPBOUT	M4X30	DIN 933	20
C4-40	TAPBOUT	M4X40	DIN 933	20
C5-10	TAPBOUT	M5X10	DIN 933	20
C5-16	TAPBOUT	M5X16	DIN 933	20
C5-20	TAPBOUT	M5X20	DIN 933	20
C5-25	TAPBOUT	M5X25	DIN 933	20
C5-30	TAPBOUT	M5X30	DIN 933	20
C5-40	TAPBOUT	M5X40	DIN 933	20
C5-50	TAPBOUT	M5X50	DIN 933	20
C6-10	TAPBOUT	M6X10	DIN 933	20
C6-12	TAPBOUT	M6X12	DIN 933	20
C6-16	TAPBOUT	M6X16	DIN 933	20
C6-20	TAPBOUT	M6X20	DIN 933	20
C6-25	TAPBOUT	M6X25	DIN 933	20
C6-30	TAPBOUT	M6X30	DIN 933	20
C6-35	TAPBOUT	M6X35	DIN 933	20
C6-40	TAPBOUT	M6X40	DIN 933	20
C6-45	TAPBOUT	M6X45	DIN 933	20
C6-50	TAPBOUT	M6X50	DIN 933	20
C6-60	TAPBOUT	M6X60	DIN 933	20



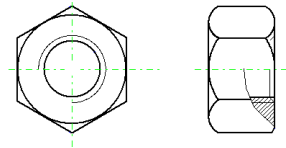
Tapbout

Artikelnummer:	Omschrijving:	Afmeting:	DIN-nummer:	Verpakking:
C7-20	TAPBOUT	M7X20	DIN 933	20
C7-30	TAPBOUT	M7X30	DIN 933	20
C7-35	TAPBOUT	M7X35	DIN 933	20
C7-40	TAPBOUT	M7X40	DIN 933	20
C7-50	TAPBOUT	M7X50	DIN 933	20
C8-10	TAPBOUT	M8X10	DIN 933	20
C8-16	TAPBOUT	M8X16	DIN 933	20
C8-20	TAPBOUT	M8X20	DIN 933	20
C8-25	TAPBOUT	M8X25	DIN 933	20
C8-30	TAPBOUT	M8X30	DIN 933	20
C8-35	TAPBOUT	M8X35	DIN 933	20
C8-40	TAPBOUT	M8X40	DIN 933	20
C8-45	TAPBOUT	M8X45	DIN 933	20
C8-50	TAPBOUT	M8X50	DIN 933	20
C8-55	TAPBOUT	M8X55	DIN 933	20
C8-60	TAPBOUT	M8X60	DIN 933	20
C8-70	TAPBOUT	M8X70	DIN 933	20
C8-80	TAPBOUT	M8X80	DIN 933	20
C8-90	TAPBOUT	M8X90	DIN 933	20
C8-100	TAPBOUT	M8X100	DIN 933	20
C10-20	TAPBOUT	M10X20	DIN 933	20
C10-25	TAPBOUT	M10X25	DIN 933	20
C10-30	TAPBOUT	M10X30	DIN 933	20
C10-35	TAPBOUT	M10X35	DIN 933	20
C10-40	TAPBOUT	M10X40	DIN 933	20
C10-45	TAPBOUT	M10X45	DIN 933	20
C10-50	TAPBOUT	M10X50	DIN 933	20
C10-60	TAPBOUT	M10X60	DIN 933	20
C10-65	TAPBOUT	M10X65	DIN 933	20
C10-70	TAPBOUT	M10X70	DIN 933	20
C10-80	TAPBOUT	M10X80	DIN 933	20
C12-20	TAPBOUT	M12X20	DIN 933	20
C12-30	TAPBOUT	M12X30	DIN 933	20
C12-40	TAPBOUT	M12X40	DIN 933	20
C12-50	TAPBOUT	M12X50	DIN 933	20
C12-70	TAPBOUT	M12X70	DIN 933	20
C12-80	TAPBOUT	M12X80	DIN 933	20
C12-90	TAPBOUT	M12X90	DIN 933	10
C12-130	TAPBOUT	M12X130	DIN 933	10
C14-30	TAPBOUT	M14X30	DIN 933	10
C14-40	TAPBOUT	M14X40	DIN 933	10
C14-45	TAPBOUT	M14X45	DIN 933	10
C14-50	TAPBOUT	M14X50	DIN 933	10
C14-55	TAPBOUT	M14X55	DIN 933	10
C14-80	TAPBOUT	M14X80	DIN 933	10
C14-100	TAPBOUT	M14X100	DIN 933	10
C16-30	TAPBOUT	M16X30	DIN 933	10
C16-40	TAPBOUT	M16X40	DIN 933	10
C16-60	TAPBOUT	M16X60	DIN 933	10
C16-70	TAPBOUT	M16X70	DIN 933	10
C18-100	TAPBOUT	M18X100	DIN 933	10
C20-50	TAPBOUT	M20X50	DIN 933	10
C20-60	TAPBOUT	M20X60	DIN 933	10
C20-100	TAPBOUT	M20X100	DIN 933	10



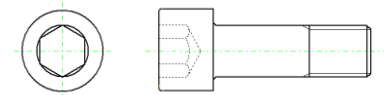
Zeskant moer

Artikelnummer:	Omschrijving:	Afmeting:	DIN-nummer:	Verpakking:
D3	ZESKANT MOER	M3	DIN 934	50
D4	ZESKANT MOER	M4	DIN 934	50
D5	ZESKANT MOER	M5	DIN 934	50
D6	ZESKANT MOER	M6	DIN 934	50
D7	ZESKANT MOER	M7	DIN 934	50
D8	ZESKANT MOER	M8	DIN 934	50
D10	ZESKANT MOER	M10	DIN 934	50
D12	ZESKANT MOER	M12	DIN 934	50
D14	ZESKANT MOER	M14	DIN 934	50
D16	ZESKANT MOER	M16	DIN 934	50



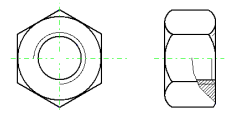
Binnen zeskant bout

Artikelnummer:	Omschrijving:	Afmeting:	DIN-nummer:	Verpakking:
E5-10	BINNEN ZESKANT BOUT	M5X10	DIN 912	20
E5-12	BINNEN ZESKANT BOUT	M5X12	DIN 912	20
E5-16	BINNEN ZESKANT BOUT	M5X16	DIN 912	20
E5-20	BINNEN ZESKANT BOUT	M5X20	DIN 912	20
E5-25	BINNEN ZESKANT BOUT	M5X25	DIN 912	20
E5-30	BINNEN ZESKANT BOUT	M5X30	DIN 912	20
E5-35	BINNEN ZESKANT BOUT	M5X35	DIN 912	20
E5-40	BINNEN ZESKANT BOUT	M5X40	DIN 912	20
E6-10	BINNEN ZESKANT BOUT	M6X10	DIN 912	20
E6-12	BINNEN ZESKANT BOUT	M6X12	DIN 912	20
E6-16	BINNEN ZESKANT BOUT	M6X16	DIN 912	20
E6-20	BINNEN ZESKANT BOUT	M6X20	DIN 912	20
E6-25	BINNEN ZESKANT BOUT	M6X25	DIN 912	20
E6-30	BINNEN ZESKANT BOUT	M6X30	DIN 912	20
E6-35	BINNEN ZESKANT BOUT	M6X35	DIN 912	20
E6-40	BINNEN ZESKANT BOUT	M6X40	DIN 912	20
E6-50	BINNEN ZESKANT BOUT	M6X50	DIN 912	20
E8-12	BINNEN ZESKANT BOUT	M8X12	DIN 912	20
E8-16	BINNEN ZESKANT BOUT	M8X16	DIN 912	20
E8-20	BINNEN ZESKANT BOUT	M8X20	DIN 912	20
E8-25	BINNEN ZESKANT BOUT	M8X25	DIN 912	20
E8-30	BINNEN ZESKANT BOUT	M8X30	DIN 912	20
E8-40	BINNEN ZESKANT BOUT	M8X40	DIN 912	20
E8-45	BINNEN ZESKANT BOUT	M8X45	DIN 912	20
E8-50	BINNEN ZESKANT BOUT	M8X50	DIN 912	20
E8-60	BINNEN ZESKANT BOUT	M8X60	DIN 912	20
E8-100	BINNEN ZESKANT BOUT	M8X100	DIN 912	10
E10-20	BINNEN ZESKANT BOUT	M10X20	DIN 912	20
E10-25	BINNEN ZESKANT BOUT	M10X25	DIN 912	20
E10-30	BINNEN ZESKANT BOUT	M10X30	DIN 912	20
E10-40	BINNEN ZESKANT BOUT	M10X40	DIN 912	20
E10-50	BINNEN ZESKANT BOUT	M10X50	DIN 912	20
E10-80	BINNEN ZESKANT BOUT	M10X80	DIN 912	20
E12-30	BINNEN ZESKANT BOUT	M12X30	DIN 912	20
E12-40	BINNEN ZESKANT BOUT	M12X40	DIN 912	20
E12-50	BINNEN ZESKANT BOUT	M12X50	DIN 912	20



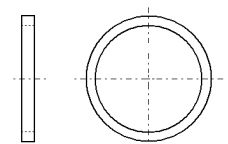
Zeskant moer Nylon

Artikelnummer:	Omschrijving:	Afmeting:	DIN-nummer:	Verpakking:
FF6	ZESKANT MOER NYLON	M6	DIN 555/934	50



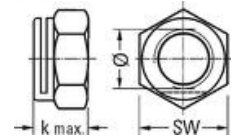
Afdichtring

Artikelnummer:	Omschrijving:	Afmeting:	DIN-nummer:	Verpakking:
G12-18	AFDICHRING	12X18X1,5	DIN 7603A	10
G14-20	AFDICHRING	14X20X1,5	DIN 7603A	10
G16-20	AFDICHRING	16X20X1,5	DIN 7603A	10
G16-22	AFDICHRING	16X22X1,5	DIN 7603A	10
G18-24	AFDICHRING	18X24X1,5	DIN 7603A	10
G24-30	AFDICHRING	24X30X2,0	DIN 7603A	10



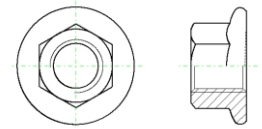
Uitlaatmoer

Artikelnummer:	Omschrijving:	Afmeting:	DIN-nummer:	Verpakking:
F8	UITLAATMOER VERKOPERD M8		DIN 14440	50
F10	UITLAATMOER VERKOPERD M10		DIN 14441	50
F10-125	UITLAATMOER VERKOPERD M10X1,25		DIN 14441	50



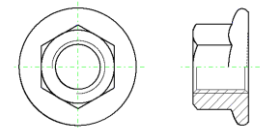
Zeskant flensmoer

Artikelnummer:	Omschrijving:	Afmeting:	DIN-nummer:	Verpakking:
GG5	ZESKANT FLENSMOER	M5 +VERT.	DIN 6923	50
GG6	ZESKANT FLENSMOER	M6 +VERT.	DIN 6923	50
GG8	ZESKANT FLENSMOER	M8 +VERT.	DIN 6923	50
GG10	ZESKANT FLENSMOER	M10 VERT.	DIN 6923	50



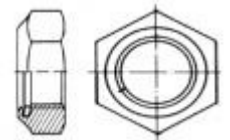
Zeskant flensmoer

Artikelnummer:	Omschrijving:	Afmeting:	DIN-nummer:	Verpakking:
H5	ZESKANT FLENSMOER	M5 +VERT.	DIN 6923	50
H6	ZESKANT FLENSMOER	M6 +VERT.	DIN 6923	50
H8	ZESKANT FLENSMOER	M8 +VERT.	DIN 6923	50



Borgmoer

Artikelnummer:	Omschrijving:	Afmeting:	DIN-nummer:	Verpakking:
I3	BORGMOER	M3	DIN 985-6	50
I4	BORGMOER	M4	DIN 985-6	50
I5	BORGMOER	M5	DIN 985-6	50
I6	BORGMOER	M6	DIN 985-6	50
I7	BORGMOER	M7	DIN 985-6	50
I8	BORGMOER	M8	DIN 985-6	50
I10	BORGMOER	M10	DIN 985-6	50
I12	BORGMOER	M12	DIN 985-6	50
I14	BORGMOER	M14	DIN 985-6	50
I16	BORGMOER	M16	DIN 985-6	50
I18	BORGMOER	M18	DIN 985-6	50
I20	BORGMOER	M20	DIN 985-6	50



Kooimoer

Artikelnummer:	Omschrijving:	Afmeting:	DIN-nummer:	Verpakking:
J5	KOOIMOER SMG	M5		20
J6	KOOIMOER SMG	M6		20
J8	KOOIMOER SMG	M8		20
J10	KOOIMOER SMG	M10		20



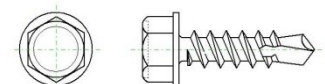
Speed nut

Artikelnummer:	Omschrijving:	Afmeting:	DIN-nummer:	Verpakking:
K0536	SPIRE SPEED NUT 0536	(ST4,2)		20
K0538	SPIRE SPEED NUT 0538	(ST5,5)		20
K1219	SPIRE SPEED NUT 1219	(ST3,5)		20
K1747	SPIRE SPEED NUT 1747	(ST4,8)		20
K1812	SPIRE SPEED NUT 1812	(ST2,9)		20
K5113	SPIRE SPEED NUT 5113	(ST6,3)		20



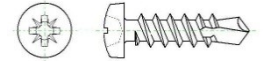
Speed nut

Artikelnummer:	Omschrijving:	Afmeting:	DIN-nummer:	Verpakking:
L42-16	TEX 6KT USA	4,2X16 SW1/4"		20
L42-19	TEX 6KT USA	4,2X19 SW1/4"		20
L48-16	ZELFB ZESKANT SCHROEF	4,8X16	DIN 7504-K	20
L48-19	ZELFB ZESKANT SCHROEF	4,8X19 SW 8	DIN 7504-K	20
L48-22	ZELFB ZESKANT SCHROEF	4,8X22 SW 8	DIN 7504-K	20
L55-19	ZELFB ZESKANT SCHROEF	5,5X19 SW 8	DIN 7504-K	20
L63-19	TEX 6KT USA	6,3X19 SW3/8"		20
L63-50	TEX 6KT USA	6,3X50 SW3/8"		20

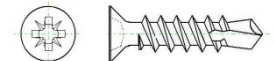


Boorschroef bol

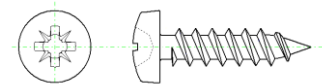
Artikelnummer:	Omschrijving:	Afmeting:	DIN-nummer:	Verpakking:
M35-13	BOORSCHROEF KRUIS BOL	3,5X13	DIN 7504-M-H	20
M35-16	BOORSCHROEF KRUIS BOL	3,5X16	DIN 7504-M-H	20
M35-19	BOORSCHROEF KRUIS BOL	3,5X19	DIN 7504-M-H	20
M35-95	BOORSCHROEF KRUIS BOL	3,5X9,5	DIN 7504-M-H	20
M39-13	BOORSCHROEF KRUIS BOL	3,9X13	DIN 7504-M-H	20
M39-16	BOORSCHROEF KRUIS BOL	3,9X16	DIN 7504-M-H	20
M39-19	BOORSCHROEF KRUIS BOL	3,9X19	DIN 7504-M-H	20
M39-25	BOORSCHROEF KRUIS BOL	3,9X25	DIN 7504-M-H	20
M42-13	BOORSCHROEF KRUIS BOL	4,2X13	DIN 7504-M-H	20
M42-16	BOORSCHROEF KRUIS BOL	4,2X16	DIN 7504-M-H	20
M42-19	BOORSCHROEF KRUIS BOL	4,2X19	DIN 7504-M-H	20
M42-22	BOORSCHROEF KRUIS BOL	4,2X22	DIN 7504-M-H	20
M42-25	BOORSCHROEF KRUIS BOL	4,2X25	DIN 7504-M-H	20
M42-32	BOORSCHROEF KRUIS BOL	4,2X32	DIN 7504-M-H	20
M48-13	BOORSCHROEF KRUIS BOL	4,8X13	DIN 7504-M-H	20
M48-16	BOORSCHROEF KRUIS BOL	4,8X16	DIN 7504-M-H	20
M48-19	BOORSCHROEF KRUIS BOL	4,8X19	DIN 7504-M-H	20
M48-25	BOORSCHROEF KRUIS BOL	4,8X25	DIN 7504-M-H	20
M55-19	BOORSCHROEF KRUIS BOL	5,5X19	DIN 7504-M-H	20


Boorschroef plat

Artikelnummer:	Omschrijving:	Afmeting:	DIN-nummer:	Verpakking:
N35-16	BOORSCHROEF KRUIS PLAT	3,5X16	DIN 7504-O-H	20
N35-19	BOORSCHROEF KRUIS PLAT	3,5X19	DIN 7504-O-H	20
N39-13	BOORSCHROEF KRUIS PLAT	3,9X13	DIN 7504-O-H	20
N39-25	BOORSCHROEF KRUIS PLAT	3,9X25	DIN 7504-O-H	20
N42-13	BOORSCHROEF KRUIS PLAT	4,2X13	DIN 7504-O-H	20
N42-16	BOORSCHROEF KRUIS PLAT	4,2X16	DIN 7504-O-H	20
N42-19	BOORSCHROEF KRUIS PLAT	4,2X19	DIN 7504-O-H	20
N42-22	BOORSCHROEF KRUIS PLAT	4,2X22	DIN 7504-O-H	20
N42-25	BOORSCHROEF KRUIS PLAT	4,2X25	DIN 7504-O-H	20
N42-32	BOORSCHROEF KRUIS PLAT	4,2X32	DIN 7504-O-H	20
N48-19	BOORSCHROEF KRUIS PLAT	4,8X19	DIN 7504-O-H	20
N48-25	BOORSCHROEF KRUIS PLAT	4,8X25	DIN 7504-O-H	20
N48-32	BOORSCHROEF KRUIS PLAT	4,8X32	DIN 7504-O-H	20
N48-38	BOORSCHROEF KRUIS PLAT	4,8X38	DIN 7504-O-H	20
N48-50	BOORSCHROEF KRUIS PLAT	4,8X50	DIN 7504-O-H	20
N63-50	BOORSCHROEF KRUIS PLAT	6,3X50	DIN 7504-O-H	20
N63-60	BOORSCHROEF KRUIS PLAT	6,3X60	DIN 7504-O-H	20

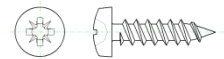

Boorschroef plat

Artikelnummer:	Omschrijving:	Afmeting:	DIN-nummer:	Verpakking:
O29-13	ZELFTAPPENDE PLAATSCHROEF	2,9X13	DIN 7981	20
O29-95	ZELFTAPPENDE PLAATSCHROEF	2,9X9,5	DIN 7981	20
O35-13	ZELFTAPPENDE PLAATSCHROEF	3,5X13	DIN 7981	20
O35-16	ZELFTAPPENDE PLAATSCHROEF	3,5X16	DIN 7981	20
O35-19	ZELFTAPPENDE PLAATSCHROEF	3,5X19	DIN 7981	20
O35-95	ZELFTAPPENDE PLAATSCHROEF	3,5X9,5	DIN 7981	20
O39-25	ZELFTAPPENDE PLAATSCHROEF	3,9X25	DIN 7981	20
O42-16	ZELFTAPPENDE PLAATSCHROEF	4,2X16	DIN 7981	20
O42-19	ZELFTAPPENDE PLAATSCHROEF	4,2X19	DIN 7981	20
O42-25	ZELFTAPPENDE PLAATSCHROEF	4,2X25	DIN 7981	20
O42-32	ZELFTAPPENDE PLAATSCHROEF	4,2X32	DIN 7981	20
O42-38	ZELFTAPPENDE PLAATSCHROEF	4,2X38	DIN 7981	20
O42-45	ZELFTAPPENDE PLAATSCHROEF	4,2X45	DIN 7981	20
O48-13	ZELFTAPPENDE PLAATSCHROEF	4,8X13	DIN 7981	20
O48-16	ZELFTAPPENDE PLAATSCHROEF	4,8X16	DIN 7981	20
O48-19	ZELFTAPPENDE PLAATSCHROEF	4,8X19	DIN 7981	20
O48-25	ZELFTAPPENDE PLAATSCHROEF	4,8X25	DIN 7981	20
O48-38	ZELFTAPPENDE PLAATSCHROEF	4,8X38	DIN 7981	20
O55-16	ZELFTAPPENDE PLAATSCHROEF	5,5X16	DIN 7981	20
O55-25	ZELFTAPPENDE PLAATSCHROEF	5,5X25	DIN 7981	20
O63-16	ZELFTAPPENDE PLAATSCHROEF	6,3X16	DIN 7981	20
O63-19	ZELFTAPPENDE PLAATSCHROEF	6,3X19	DIN 7981	20
O63-25	ZELFTAPPENDE PLAATSCHROEF	6,3X25	DIN 7981	20
O63-38	ZELFTAPPENDE PLAATSCHROEF	6,3X38	DIN 7981	20



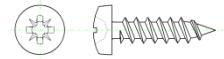
Plaatschroef

Artikelnummer:	Omschrijving:	Afmeting:	DIN-nummer:	Verpakking:
P35-16	ZELFTAPPENDE PLAATSCHROEF	3,5X16	DIN 7981	20



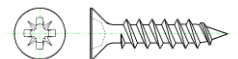
Zelftapper kruis

Artikelnummer:	Omschrijving:	Afmeting:	DIN-nummer:	Verpakking:
Q39-13	ZELFTAPPER KRUIS ST	3,9X13	DIN 7981-C-H	20
Q39-19	ZELFTAPPER KRUIS ST	3,9X19	DIN 7981-C-H	20
Q39-25	ZELFTAPPER KRUIS ST	3,9X25	DIN 7981-C-H	20
Q42-13	ZELFTAPPER KRUIS ST	4,2X13	DIN 7981-C-H	20
Q42-16	ZELFTAPPER KRUIS ST	4,2X16	DIN 7981-C-H	20
Q42-19	ZELFTAPPER KRUIS ST	4,2X19	DIN 7981-C-H	20
Q42-25	ZELFTAPPER KRUIS ST	4,2X25	DIN 7981-C-H	20
Q48-13	ZELFTAPPER KRUIS ST	4,8X13	DIN 7981-C-H	20
Q48-16	ZELFTAPPER KRUIS ST	4,8X16	DIN 7981-C-H	20
Q48-19	ZELFTAPPER KRUIS ST	4,8X19	DIN 7981-C-H	20
Q48-25	ZELFTAPPER KRUIS ST	4,8X25	DIN 7981-C-H	20



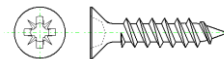
Plaatschroef verzonken

Artikelnummer:	Omschrijving:	Afmeting:	DIN-nummer:	Verpakking:
R39-19	PLAATSCHROEF VERZONKEN	3,9X19	DIN 7982	20
R42-13	PLAATSCHROEF VERZONKEN	4,2X13	DIN 7982	20
R42-16	PLAATSCHROEF VERZONKEN	4,2X16	DIN 7982	20
R42-25	PLAATSCHROEF VERZONKEN	4,2X25	DIN 7982	20
R42-32	PLAATSCHROEF VERZONKEN	4,2X32	DIN 7982	20
R48-19	PLAATSCHROEF VERZONKEN	4,8X19	DIN 7982	20
R48-22	PLAATSCHROEF VERZONKEN	4,8X22	DIN 7982	20



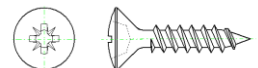
Zelftapper

Artikelnummer:	Omschrijving:	Afmeting:	DIN-nummer:	Verpakking:
S29-95	ZELFTAPPER ZG ST	2,9X9,5	DIN 7982-C- ZG	20
S35-25	ZELFTAPPER ZG ST	3,5X25	DIN 7982-C- ZG	20
S35-95	ZELFTAPPER ZG ST	3,5X9,5	DIN 7982-C- ZG	20
S39-19	ZELFTAPPER ZG ST	3,9X19	DIN 7982-C- ZG	20
S39-25	ZELFTAPPER ZG ST	3,9X25	DIN 7982-C- ZG	20
S42-13	ZELFTAPPER ZG ST	4,2X13	DIN 7982-C- ZG	20
S42-16	ZELFTAPPER ZG ST	4,2X16	DIN 7982-C- ZG	20
S42-19	ZELFTAPPER ZG ST	4,2X19	DIN 7982-C- ZG	20
S42-25	ZELFTAPPER ZG ST	4,2X25	DIN 7982-C- ZG	20
S48-16	ZELFTAPPER ZG ST	4,8X16	DIN 7982-C- ZG	20
S48-32	ZELFTAPPER ZG ST	4,8X32	DIN 7982-C- ZG	20



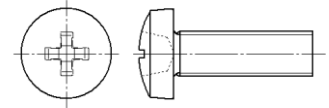
Schroef bol / verzonken

Artikelnummer:	Omschrijving:	Afmeting:	DIN-nummer:	Verpakking:
T35-13	SCHROEF BOL VERZONKEN KRUIS	3,5X13	DIN 7983	20
T35-19	SCHROEF BOL VERZONKEN KRUIS	3,5X19	DIN 7983	20
T35-25	SCHROEF BOL VERZONKEN KRUIS	3,5X25	DIN 7983	20
T39-19	SCHROEF BOL VERZONKEN KRUIS	3,9X19	DIN 7983	20
T42-16	SCHROEF BOL VERZONKEN KRUIS	4,2X16	DIN 7983	20
T42-25	SCHROEF BOL VERZONKEN KRUIS	4,2X25	DIN 7983	20
T42-38	SCHROEF BOL VERZONKEN KRUIS	4,2X38	DIN 7983	20
T48-13	SCHROEF BOL VERZONKEN KRUIS	4,8X13	DIN 7983	20
T48-16	SCHROEF BOL VERZONKEN KRUIS	4,8X16	DIN 7983	20
T48-19	SCHROEF BOL VERZONKEN KRUIS	4,8X19	DIN 7983	20
T48-22	SCHROEF BOL VERZONKEN KRUIS	4,8X22	DIN 7983	20
T48-25	SCHROEF BOL VERZONKEN KRUIS	4,8X25	DIN 7983	20
T48-32	SCHROEF BOL VERZONKEN KRUIS	4,8X32	DIN 7983	20
T55-16	SCHROEF BOL VERZONKEN KRUIS	5,5X16	DIN 7983	20
T55-19	SCHROEF BOL VERZONKEN KRUIS	5,5X19	DIN 7983	20

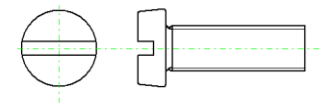


Schroef bol verzonken kruis

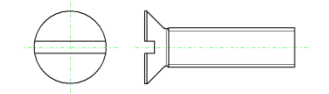
Artikelnummer:	Omschrijving:	Afmeting:	DIN-nummer:	Verpakking:
U4-10	SCHROEF BOL VERZONKEN KRUIS	M4X10	7985-H	20
U4-16	SCHROEF BOL VERZONKEN KRUIS	M4X16	7985-H	20
U4-20	SCHROEF BOL VERZONKEN KRUIS	M4X20	7985-H	20
U4-30	SCHROEF BOL VERZONKEN KRUIS	M4X30	7985-H	20
U4-40	SCHROEF BOL VERZONKEN KRUIS	M4X40	7985-H	20
U5-10	SCHROEF BOL VERZONKEN KRUIS	M5X10	7985-H	20
U5-16	SCHROEF BOL VERZONKEN KRUIS	M5X16	7985-H	20
U5-20	SCHROEF BOL VERZONKEN KRUIS	M5X20	7985-H	20
U5-25	SCHROEF BOL VERZONKEN KRUIS	M5X25	7985-H	20
U5-30	SCHROEF BOL VERZONKEN KRUIS	M5X30	7985-H	20
U5-35	SCHROEF BOL VERZONKEN KRUIS	M5X35	7985-H	20
U5-40	SCHROEF BOL VERZONKEN KRUIS	M5X40	7985-H	20
U6-10	SCHROEF BOL VERZONKEN KRUIS	M6X10	7985-H	20
U6-16	SCHROEF BOL VERZONKEN KRUIS	M6X16	7985-H	20
U6-20	SCHROEF BOL VERZONKEN KRUIS	M6X20	7985-H	20
U6-30	SCHROEF BOL VERZONKEN KRUIS	M6X30	7985-H	20
U6-40	SCHROEF BOL VERZONKEN KRUIS	M6X40	7985-H	20
U8-20	SCHROEF BOL VERZONKEN KRUIS	M8X20	7985-H	20
U8-30	SCHROEF BOL VERZONKEN KRUIS	M8X30	7985-H	20
U8-40	SCHROEF BOL VERZONKEN KRUIS	M8X40	7985-H	20


Schroef schroef plat

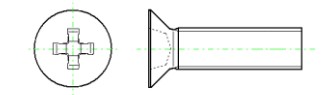
Artikelnummer:	Omschrijving:	Afmeting:	DIN-nummer:	Verpakking:
V3-20	CILINDERKOP SCHROEF PLAT	M3X20	DIN 84	20
V3-25	CILINDERKOP SCHROEF PLAT	M3X25	DIN 84	20
V3-30	CILINDERKOP SCHROEF PLAT	M3X30	DIN 84	20
V3-40	CILINDERKOP SCHROEF PLAT	M3X40	DIN 84	20
V4-16	CILINDERKOP SCHROEF PLAT	M4X16	DIN 84	20
V4-25	CILINDERKOP SCHROEF PLAT	M4X25	DIN 84	20
V4-30	CILINDERKOP SCHROEF PLAT	M4X30	DIN 84	20
V4-40	CILINDERKOP SCHROEF PLAT	M4X40	DIN 84	20
V5-10	CILINDERKOP SCHROEF PLAT	M5X10	DIN 84	20
V5-16	CILINDERKOP SCHROEF PLAT	M5X16	DIN 84	20
V5-20	CILINDERKOP SCHROEF PLAT	M5X20	DIN 84	20
V5-25	CILINDERKOP SCHROEF PLAT	M5X25	DIN 84	20
V5-30	CILINDERKOP SCHROEF PLAT	M5X30	DIN 84	20
V5-40	CILINDERKOP SCHROEF PLAT	M5X40	DIN 84	20
V5-50	CILINDERKOP SCHROEF PLAT	M5X50	DIN 84	20
V5-60	CILINDERKOP SCHROEF PLAT	M5X60	DIN 84	20
V6-16	CILINDERKOP SCHROEF PLAT	M6X16	DIN 84	20
V6-20	CILINDERKOP SCHROEF PLAT	M6X20	DIN 84	20
V6-30	CILINDERKOP SCHROEF PLAT	M6X30	DIN 84	20
V6-40	CILINDERKOP SCHROEF PLAT	M6X40	DIN 84	20
V6-50	CILINDERKOP SCHROEF PLAT	M6X50	DIN 84	20


Verzonken plaatschroef plat

Artikelnummer:	Omschrijving:	Afmeting:	DIN-nummer:	Verpakking:
W4-10	VERZONKEN PLAATSCHEEF PLAT	M4X10	DIN 963	20
W4-16	VERZONKEN PLAATSCHEEF PLAT	M4X16	DIN 963	20
W5-16	VERZONKEN PLAATSCHEEF PLAT	M5X16	DIN 963	20
W6-16	VERZONKEN PLAATSCHEEF PLAT	M6X16	DIN 963	20
W6-20	VERZONKEN PLAATSCHEEF PLAT	M6X20	DIN 963	20


Verzonken metaalschroef kruis

Artikelnummer:	Omschrijving:	Afmeting:	DIN-nummer:	Verpakking:
X4-10	VERZONKEN METAALSCHR. KRUIS	M4X10	DIN 965-H	20
X4-16	VERZONKEN METAALSCHR. KRUIS	M4X16	DIN 965-H	20
X4-20	VERZONKEN METAALSCHR. KRUIS	M4X20	DIN 965-H	20
X5-25	VERZONKEN METAALSCHR. KRUIS	M5X25	DIN 965-H	20
X5-35	VERZONKEN METAALSCHR. KRUIS	M5X35	DIN 965-H	20
X6-16	VERZONKEN METAALSCHR. KRUIS	M6X16	DIN 965-H	20
X6-40	VERZONKEN METAALSCHR. KRUIS	M6X40	DIN 965-H	20



Zelftapper

Artikelnummer:	Omschrijving:	Afmeting:	DIN-nummer:	Verpakking:
Y39-13	ZELFTAPPER BS 4174-Z ZG ST 3,9X13		DIN 4174-Z	20
Y39-16	ZELFTAPPER BS 4174-Z ZG ST 3,9X16		DIN 4174-Z	20
Y39-19	ZELFTAPPER BS 4174-Z ZG ST 3,9X19		DIN 4174-Z	20
Y39-25	ZELFTAPPER BS 4174-Z ZG ST 3,9X25		DIN 4174-Z	20
Y42-13	ZELFTAPPER BS 4174-Z ZG ST 4,2X13		DIN 4174-Z	20
Y42-16	ZELFTAPPER BS 4174-Z ZG ST 4,2X16		DIN 4174-Z	20
Y42-19	ZELFTAPPER BS 4174-Z ZG ST 4,2X19		DIN 4174-Z	20
Y42-22	ZELFTAPPER BS 4174-Z ZG ST 4,2X22		DIN 4174-Z	20
Y42-25	ZELFTAPPER BS 4174-Z ZG ST 4,2X25		DIN 4174-Z	20
Y48-13	ZELFTAPPER BS 4174-Z ZG ST 4,8X13		DIN 4174-Z	20
Y48-16	ZELFTAPPER BS 4174-Z ZG ST 4,8X16		DIN 4174-Z	20
Y48-19	ZELFTAPPER BS 4174-Z ZG ST 4,8X19		DIN 4174-Z	20
Y48-25	ZELFTAPPER BS 4174-Z ZG ST 4,8X25		DIN 4174-Z	20



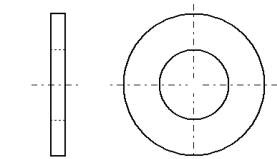
Plaat

Artikelnummer:	Omschrijving:	Afmeting:	DIN-nummer:	Verpakking:
Z48-16	PLAATB. ST+ ONVERL.RING	4,8X16		20
Z56-13	PLAATB. ST+ ONVERL.RING	5,6X13		20
Z56-16	PLAATB. ST+ ONVERL.RING	5,6X16		20
Z65-20	PLAATB. ST+ ONVERL.RING	6,5X20		20
Z65-25	PLAATB. ST+ ONVERL.RING	6,5X25		20



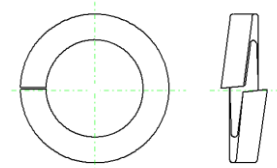
Sluitring

Artikelnummer:	Omschrijving:	Afmeting:	DIN-nummer:	Verpakking:
AA3	SLUITRING	M3	DIN 125A	50
AA4	SLUITRING	M4	DIN 125A	50
AA5	SLUITRING	M5	DIN 125A	50
AA6	SLUITRING	M6	DIN 125A	50
AA7	SLUITRING	M7	DIN 125A	50
AA8	SLUITRING	M8	DIN 125A	50
AA10	SLUITRING	M10	DIN 125A	50
AA12	SLUITRING	M12	DIN 125A	50
AA14	SLUITRING	M14	DIN 125A	50
AA16	SLUITRING	M16	DIN 125A	50



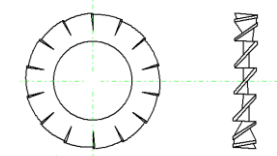
Veerring

Artikelnummer:	Omschrijving:	Afmeting:	DIN-nummer:	Verpakking:
AB3	VEERRING	M3	DIN 127B	50
AB4	VEERRING	M4	DIN 127B	50
AB4	VEERRING	M4	DIN 127B	50
AB5	VEERRING	M5	DIN 127B	50
AB6	VEERRING	M6	DIN 127B	50
AB7	VEERRING	M7	DIN 127B	50
AB8	VEERRING	M8	DIN 127B	50
AB10	VEERRING	M10	DIN 127B	50
AB12	VEERRING	M12	DIN 127B	50
AB14	VEERRING	M14	DIN 127B	50
AB16	VEERRING	M16	DIN 127B	50
AB20	VEERRING	M20	DIN 127B	50



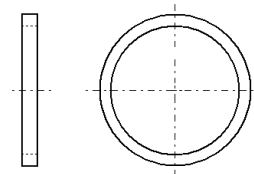
Veerring

Artikelnummer:	Omschrijving:	Afmeting:	DIN-nummer:	Verpakking:
AC3	TANDVEERRING VLAK	M3	DIN 6798A	50
AC4	TANDVEERRING VLAK	M4	DIN 6798A	50
AC5	TANDVEERRING VLAK	M5X10	DIN 6798A	50
AC6	TANDVEERRING VLAK	M6	DIN 6798A	50
AC8	TANDVEERRING VLAK	M8X15	DIN 6798A	50
AC10	TANDVEERRING VLAK	M10	DIN 6798A	50
AC12	TANDVEERRING VLAK	M12	DIN 6798A	50



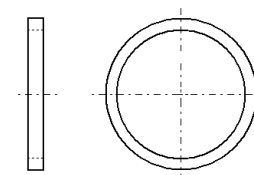
Afdichtring

Artikelnummer:	Omschrijving:	Afmeting:	DIN-nummer:	Verpakking:
AD8-12	AFDICHRING	8X12X1	DIN 7603A	20
AD10-14	AFDICHRING	10X14 X1,5	DIN 7603A	20
AD10-16	AFDICHRING	10X16 X1,5	DIN 7603A	20
AD12-16	AFDICHRING	12X16 X1,5	DIN 7603A	20
AD14-20	AFDICHRING	14X20X1	DIN 7603A	20
AD14-20-15	AFDICHRING	14X20 X1,5	DIN 7603A	20
AD16-20	AFDICHRING	16X20 X1,5	DIN 7603A	20
AD16-22	AFDICHRING	16X22 X1,5	DIN 7603A	20
AD16-22-2	AFDICHRING	16X22X2	DIN 7603A	20
AD18-22	AFDICHRING	18X22 X1,5	DIN 7603A	20
AD18-24	AFDICHRING	18X24 X1,5	DIN 7603A	20
AD18-24-2	AFDICHRING	18X24X2	DIN 7603A	20
AD20-24	AFDICHRING	20X24X2	DIN 7603A	20
AD20-26	AFDICHRING	20X26 X1,5	DIN 7603A	20
AD22-26	AFDICHRING	22X26 X2,0	DIN 7603A	20
AD24-30	AFDICHRING	24X30X2	DIN 7603A	20



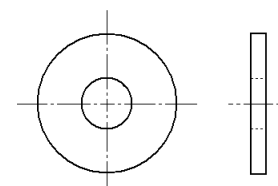
Ring festap

Artikelnummer:	Omschrijving:	Afmeting:	DIN-nummer:	Verpakking:
AE12-18	RING FESTAP	12X18X2	DIN 7603A	20
AE14-20	RING FESTAP	14X20X2	DIN 7603A	20
AE16-22	RING FESTAP	16X22X2	DIN 7603A	20
AE18-24	RING FESTAP	18 X24X2	DIN 7603A	20
AE20-26	RING FESTAP	20X26X2	DIN 7603A	20
AE22-27	RING FESTAP	22X27X2	DIN 7603A	20
AE26-32	RING FESTAP	26X32X2	DIN 7603A	20



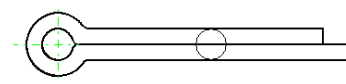
Carrosseriering

Artikelnummer:	Omschrijving:	Afmeting:	DIN-nummer:	Verpakking:
AF4	CARROSSERIERING SLUITRING	M4	DIN 9021	50
AF5	CARROSSERIERING SLUITRING	M5	DIN 9021	50
AF6	CARROSSERIERING SLUITRING	M6	DIN 9021	50
AF7	CARROSSERIERING SLUITRING	M7	DIN 9021	50
AF8	CARROSSERIERING SLUITRING	M8	DIN 9021	50
AF10	CARROSSERIERING SLUITRING	M10	DIN 9021	50
AF12	CARROSSERIERING SLUITRING	M12	DIN 9021	50
AF14	CARROSSERIERING SLUITRING	M14	DIN 9021	50
AF18	CARROSSERIERINGSLUITRING	M18	DIN 9021	50



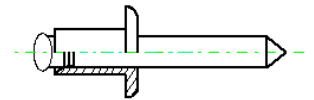
Splitpen

Artikelnummer:	Omschrijving:	Afmeting:	DIN-nummer:	Verpakking:
AG2-25	SPLITPEN	2X25	DIN 94	20
AG2-40	SPLITPEN	2X40	DIN 94	20
AG2-50	SPLITPEN	2X50	DIN 94	20
AG4-25	SPLITPEN	4X25	DIN 94	20
AG4-32	SPLITPEN	4X32	DIN 94	20
AG4-40	SPLITPEN	4X40	DIN 94	20
AG4-50	SPLITPEN	4X50	DIN 94	20
AG5-40	SPLITPEN	5X40	DIN 94	20
AG5-50	SPLITPEN	5X50	DIN 94	20
AG5-63	SPLITPEN	5X63	DIN 94	20
AG8-100	SPLITPEN	8X100	DIN 94	20
AG16-25	SPLITPEN	1,6X25	DIN 94	20
AG16-32	SPLITPEN	1,6X32	DIN 94	20
AG16-40	SPLITPEN	1,6X40	DIN 94	20
AG25-32	SPLITPEN	2,5X32	DIN 94	20
AG25-40	SPLITPEN	2,5X40	DIN 94	20
AG25-50	SPLITPEN	2,5X50	DIN 94	20
AG32-32	SPLITPEN	3,2X32	DIN 94	20
AG32-40	SPLITPEN	3,2X40	DIN 94	20
AG32-50	SPLITPEN	3,2X50	DIN 94	20
AG32-63	SPLITPEN	3,2X63	DIN 94	20
AG35-40	SPLITPEN	3,5X40	DIN 94	20
AG35-50	SPLITPEN	3,5X50	DIN 94	20
AG45-50	SPLITPEN	4,5X50	DIN 94	20
AG63-50	SPLITPEN	6,3X50	DIN 94	20



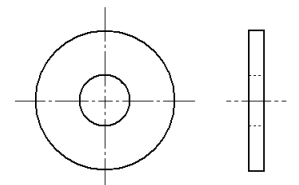
Blind klinknagel

Artikelnummer:	Omschrijving:	Afmeting:	DIN-nummer:	Verpakking:
AH3-6	BL.KLINKNAGEL	3X6 MM		20
AH3-8	BL.KLINKNAGEL	3X8 MM		20
AH3-10	BL.KLINKNAGEL	3X10 MM		20
AH3-12	BL.KLINKNAGEL	3X12 MM		20
AH4-8	BL.KLINKNAGEL	4X8 MM		20
AH4-10	BL.KLINKNAGEL	4X10 MM		20
AH4-12	BL.KLINKNAGEL	4X12 MM		20
AH4-16	BL.KLINKNAGEL	4X16 MM		20
AH48-12	BL.KLINKNAGEL	4,8X12 MM		20
AH48-16	BL.KLINKNAGEL	4,8X16 MM		20
AH48-18	BL.KLINKNAGEL	4,8X18 MM		20
AH48-20	BL.KLINKNAGEL	4,8X20 MM		20
AH48-25	BL.KLINKNAGEL	4,8X25 MM		20
AH48-40	BL.KLINKNAGEL	4,8X40 MM		20
AH5-10	BL.KLINKNAGEL	5X10 MM		20
AH5-12	BL.KLINKNAGEL	5X12 MM		20
AH5-16	BL.KLINKNAGEL	5X16 MM		20
AH5-25	BL.KLINKNAGEL	5X25 MM		20
AH6-10	BL.KLINKNAGEL	6X10 MM		20
AH6-12	BL.KLINKNAGEL	6X12 MM		20
AH6-16	BL.KLINKNAGEL	6X16 MM		20



Carrosseriering

Artikelnummer:	Omschrijving:	Afmeting:	DIN-nummer:	Verpakking:
Ai4-20	CARR.RING	M4X20X1,25		50
Ai5-20	CARR.RING	M5X20X1,25		50
Ai5-25	CARR.RING	M5X25X1,25		50
Ai5-30	CARR.RING	M5X30X1,25		50
Ai6-15	CARR.RING	M6X15X1,5		50
Ai6-20	CARR.RING	M6X20X1,5		50
Ai6-25	CARR.RING	M6X25X1,5		50
Ai6-30	CARR.RING	M6X30X1,5		50
Ai8-20	CARR.RING	M8X20X1,5		50
Ai8-30	CARR.RING	M8X30X1,5		50
Ai10-30	CARR.RING	M10X30X1,5		50
Ai12-32	CARR.RING	M12X32X2		20
Ai12-36	CARR.RING	M12X36X2		20
Ai16-50	CARR.RING	M16X50X2,5		20



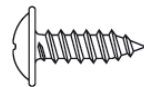
Boor

Artikelnummer:	Omschrijving:	Afmeting:	DIN-nummer:	Verpakking:
AJ15-40	BOOR	1,5X40/18	DIN 338	5
AJ25-57	BOOR	2,5X57/30	DIN 338	5
AJ30-61	BOOR	3,0X61/33	DIN 338	5
AJ32-65	BOOR	3,2X65/36	DIN 338	5
AJ35-70	BOOR	3,5X70/39	DIN 338	5
AJ40-75	BOOR	4,0X75/43	DIN 338	5
AJ45-80	BOOR	4,5X80/47	DIN 338	5
AJ50-86	BOOR	5,0X86/52	DIN 338	5
AJ51-86	BOOR	5,1X86/52	DIN 338	5
AJ60-93	BOOR	6,0X93/57	DIN 338	5
AJ65-101	BOOR	6,5X101/63	DIN 338	5
AJ80-117	BOOR	8,0X117/75	DIN 338	5
AJ85-117	BOOR	8,5X117/75	DIN 338	5



Nummerplaatschroef

Artikelnummer:	Omschrijving:	Afmeting:	DIN-nummer:	Verpakking:
AK48-16	NUMMERPLAATSCHROEF	4,8X16MM		20
AK48-19	NUMMERPLAATSCHROEF	4,8X19MM		20
AK48-25	NUMMERPLAATSCHROEF	4,8X25MM		20

**Nylon nummerplaat kapje**

Artikelnummer:	Omschrijving:	Kleur:	DIN-nummer:	Verpakking:
ALB	NYLON NUMMERPLAATKAPJE	BLAUW		50
ALG	NYLON NUMMERPLAATKAPJE	GEEL		50
ALW	NYLON NUMMERPLAATKAPJE	WIT		50
ALZ	NYLON NUMMERPLAATKAPJE	ZWART		50

Nummerplaatschroef + boorpunt

Artikelnummer:	Omschrijving:	Afmeting:	DIN-nummer:	Verpakking:
AM50-16	NUMMERPLAATSCHR.+ BOORPUNT	5,0X16MM		20
AM50-19	NUMMERPLAATSCHR.+ BOORPUNT	5,0X19MM		20
AM50-25	NUMMERPLAATSCHR.+ BOORPUNT	5,0X25MM		20

